

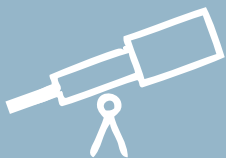


2021
Balanç Social

Fundació socio sanitària i social de Santa Tecla



XARXA SANTA TECLA
Sanitària, Social i Docent
a Tarragona des de **1171**



QUI SOM?

La Fundació Sociosanitària i Social de Santa Tecla neix com a diversificació de la tasca assistencial de la Fundació Hospital de Sant Pau i Santa Tecla de Tarragona.

Està integrada dins de la Xarxa Santa Tecla que des de l'any 1171 vetlla per les necessitats socials i sanitàries de les persones del territori.

OBJECTE SOCIAL

La Fundació Sociosanitària i Social de Santa Tecla és una fundació sense ànim de lucre que està dedicada a l'àmbit d'atenció a la convalsència i les dependències.

MISSIÓ

L'assistència en cures pal·liatives de malalts terminals; convalsència de mitjana i llarga durada, rehabilitació i atenció a les dependències de la població geriàtrica i disminuïda.

VALORS

En la condició humana, respectant la vida i la mort digna.

En el necessari manteniment de la salut, per la correcta realització de les persones.

En l'enriquiment mutu de donar i rebre, valor afegit en l'ofici de servir els altres.

VISIÓ

Una xarxa sanitària i social, integral i integrada, amb dispositius complementaris i de qualitat, sense ànim de lucre, respectuosa amb la nostra història de compromís al servei dels ciutadans.

Orientant la nostra atenció a les necessitats de les persones, cercant la qualitat i la seguretat en l'assistència.

Vetllant per la motivació i el desenvolupament continu dels professionals

Compromesos amb el coneixement científic i impulsant el desenvolupament de la docència, la innovació i la recerca

PATRONAT

La Fundació Sociosanitària i Social de Santa Tecla està dirigida per un patronat format per un president i cinc vocals. Les seves funcions principals són vetllar pel compliment de la missió i les finalitats establertes en els estatuts de l'entitat.



RSC

LA RESPONSABILITAT SOCIAL CORPORATIVA A LA FUNDACIÓ SOCIOSANITÀRIA I SOCIAL DE SANTA TECLA

La Xarxa de Santa Tecla integra les expectatives dels seus grups d'interès i de la societat en el seu conjunt amb l'objectiu de promoure la sostenibilitat econòmica, mediambiental i social en les seves actuacions

GESTIÓ SOSTENIBLE

Els eixos que constitueixen aquest model són:



AMBIENTAL



SOCIAL



BON GOVERN

Principals projectes implementats i/o impulsats durant l'any 2020



CANVI CLIMÀTIC I AIGUA



- Canvi d'equips de refrigeració a la Residència de Santa Tecla Llevant amb més eficiència energètica i nou tipus de gas refrigerant amb menor impacte canvi climàtic
- Nou sistema de renovació d'aire amb recuperació de calor als vestuaris de la Residència Santa Tecla Ponent
- Inici de la col·locació de mesuradors de consum d'aigua als centres per analitzar com es gasta l'aigua per poder fer una millora
- Canvi de les calderes de gas a la Residència Santa Tecla Llevant, un 20% més eficients amb reducció del consum i les emissions de gasos d'efecte hivernacle.
- Seguiment i millora continuada dels químics al Centre Especial de Treball (bugaderia Els Pallaresos)

TRANSICIÓ ENERGÈTICA



- Plaques fotovoltaïques a la Residència Santa Tecla Llevant. En projecte noves instal·lacions pel 2022
- Consolidació del canvi del subministrador d'energia elèctrica a una companyia de fonts 100% renovables



AMBIENTAL



GESTIÓ DE RESIDUS

- Ampliació del nombre de residus que es recullen de manera selectiva (en total 42 tipus de residus diferents)
- Establiment del sistema documental de residus (SDR) amb els gestors de residus via telemàtica
- Contenedors de piles (Ecopiles) als centres

AL DEPARTAMENT D'HOSTALERIA:

- Recollida selectiva de les ampolles d'aigua que es donen als usuaris (contenedors a cuina distribució)
- Reforç de la recollida de matèria orgànica a les cuines centrals i de distribució
- Consolidació de la recollida selectiva a menjadors laborals
- Substitució de plàstic d'un sol ús (gots compostables, coberts de plàstic biodegradables, culleretes de fusta)
- Ús de paper reciclat (tovallons i sobres de sucre)



MOBILITAT I LOGÍSTICA SOSTENIBLE

- Revisió i optimització de les rutes de la bugaderia per reduir el consum de combustible i les emissions.



SENSIBILITZACIÓ I FORMACIÓ AMBIENTAL

- Cartelleria de recollida selectiva de residus.
- Estudi de criteris de compra verda de diferents productes.



SOCIAL

QUALITAT DE TREBALL



- Promoció de la plataforma única de descomptes www.socdelatecla.cat per a treballadors amb més de 2.200 treballadors actius
- Promocions específiques locals com l'accés amb descompte a PortAventura Park.
- Tota la plantilla té la possibilitat de sol·licitar bestretes en cas de necessitat.
- Fidelització del personal amb una política de contractació indefinida així com d'ampliació de jornades.

FORMACIÓ PLANTILLA



- Pla de formació 2021: s'ha desenvolupat encara amb certes restriccions per la pandèmia.
- Servei Lingüístic de la Xarxa a l'abast de tots els treballadors.

SATISFACCIÓ DEL PACIENT



- Canvi del model relacional amb el ciutadà. Nous sistemes de comunicació bidireccional, pacient-centre, utilitzant noves eines digitals.
- Creació d'una unitat de referència d'Experiència de Pacient per a la creació de projectes amb impacte sobre la millora de l'atenció a les persones.
- Implantació d'un model d'intervenció centrat en la persona sense subjecció. Obtenció del certificat Libera Care a les residències de Santa Tecla Llevant i Ponent.



SOCIAL



SEGURETAT I SALUT DE LA PLANTILLA

- Protocol per a la prevenció i l'abordatge de l'assetjament sexual i per raó de sexe
- Millora del Pla d'acollida únic i transversal per a tota la Xarxa
- Campanya de sensibilització per a la vacunació contra la grip i la COVID-19
- Protocols i guies de consens per mantenir actualitzats tots els procediments i guies clíniques orientades al maneig de la COVID-19
- Reforç en la millora i implantació dels Plans d'emergència i autoprotecció (Xarxa)
- Formació específica al personal de logística i de neteja en vessaments de productes químics.
- Creació d'una plataforma de suport, seguiment i cribatge pel maneig de la COVID-19 en treballadors
- Eines de suport emocional a disposició dels professionals.
- Protocol i nou circuit de comunicació d'accidents laborals.
- Revisió dels diferents protocols de treballadors especialment sensibles a la COVID-19
- Seguiment dels treballadors segons protocols de vigilància de la salut, en treballadors amb baixes de llarga durada i patologies especials



CULTURA DE COMUNICACIÓ INTERNA I PARTICIPACIÓ

- Consolidació del nou format de la revista interna 'La Tecla al dia' i de l'APP XarxAPP.
- Prop de 200 publicacions a les xarxes socials de la Xarxa generades pels mateixos treballadors.



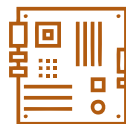
BON GOVERN

NOVES INVERSIONS INFRAESTRUCTURES



- Projecte d'una nova bugaderia per al Centre Especial de Treball a Vila-seca
- Realització d'un nou tancament per millorar la seguretat de les visites de familiars a la residència de Santa Tecla Llevant
- Realització de nous vestuaris i espai per al personal a la residència de Santa Tecla Ponent.
- Nova oficina de Servei d'Atenció a Domicili (SAD) de a Cambrils.

NOVES INVERSIONS INFORMÀTICA I CIBERSEGURETAT



- Menú elecció (diètes de planta)
 - Recollida del menú a peu de llit amb tauleta a pacients
 - Informació immediata de la dieta escollida al programa de gestió de cuina per l'emplatat
- Digitalització de processos RH
 - Digitalització dels processos de carrera professional i convocatòria infermeria
 - Procés telemàtic d'inscripció i possibilitat d'aportar documentació i càlcul automàtic de barems
 - Avaluació telemàtica per part dels professionals de tots els candidats
 - Signatura digital dels contractes
- Renovació equipament seguretat perimetral de l'organització.



BON GOVERN



EXCEL·LÈNCIA SEGURETAT I QUALITAT

- Certificació ISO-9001 del CET-Bugaderia.
- Certificació ISO-9001 d'Aprov. 23 de Setembre (Logística i Compres).
- Certificació ISO-9001 del SAD
- Preparació Certificació ISO-9001 a Hostaleria i Neteja.



RELACIÓ AMB ELS PROVEÏDORS

- Certificació ISO-9001. Sistema de Gestió de Qualitat en el procés de compres.
- Sistema d'avaluació i homologació de proveïdors.
- Política de selecció preferent de proveïdors de proximitat.
- Desenvolupament d'un projecte de compra de productes ecològics.



COMPLIMENT NORMATIU

- Nous procediments de concurrència competitiva per a grans contractes.
- Millora del perfil del contractant de la Xarxa per incrementar els estàndards d'exigència i fer palès el compromís de la Xarxa amb responsabilitat social i corporativa.
- Publicació del Balanç Social de totes la Fundació Sociosanitària i Social amb l'objectiu de poder analitzar i avaluar des de la perspectiva social els impactes i la gestió de l'activitat en la societat.

COMUNICACIÓ I NOTORIETAT INSTITUCIONAL



BON GOVERN

- Es crea un grup de treball plural per a la redacció del nou Pla Estratègic de la Xarxa Santa Tecla 2022– 026. Es publica internament el grau d'assoliment de l'anterior Pla.
- Actualització de la Missió, Visió i Valors de la Xarxa Santa Tecla, fent partícips els patrons i les diferents direccions de la Xarxa.
- Posada en marxa del Panell Públic Assessor, un òrgan consultiu integrat per ciutadans i ciutadanes que actuen en representació del conjunt d'usuaris i usuàries dels diferents serveis de la Xarxa
- Atenció i seguiment continuat als mitjans de comunicació externs sobre l'evolució de la COVID-19
- Millora de la web de la Fundació Social i Sociosanitària. Hi destaca la visita virtual a la residència de Santa Tecla Ponent
- Desplegament de l'eina Famileo a les residències de Santa Tecla Llevant i Ponent, una eina de comunicació tridireccional entre residents, professionals i familiars
- Enfortiment de l'ús de les xarxes socials de la Xarxa amb la generació de contingut diari, sobretot gràcies a la implicació dels professionals.
Seguidors:
Facebook. 5.839
Instagram: 1.837
Twitter: 1.404
- Seguiment i actualització dels projectes pels fons de recuperació de la COVID-19 "Next Generation EU", nova residència Rambla Nova.
- Mostra d'agraïment permanent cap a totes aquelles persones, empreses i entitats que han donat suport a les fundacions adherides a la Xarxa
- Projecte 'Mirades al 2020' dins les memòries de l'any 2020 de la Xarxa, un homenatge als professionals que han fet front a les conseqüències derivades a la pandèmia de la COVID-19.

Com ens organitzem?

La Fundació Sociosanitària i Social Santa Tecla està dirigida per un patronat integrat per:

President: Josep Ramon Fuentes Gasó.

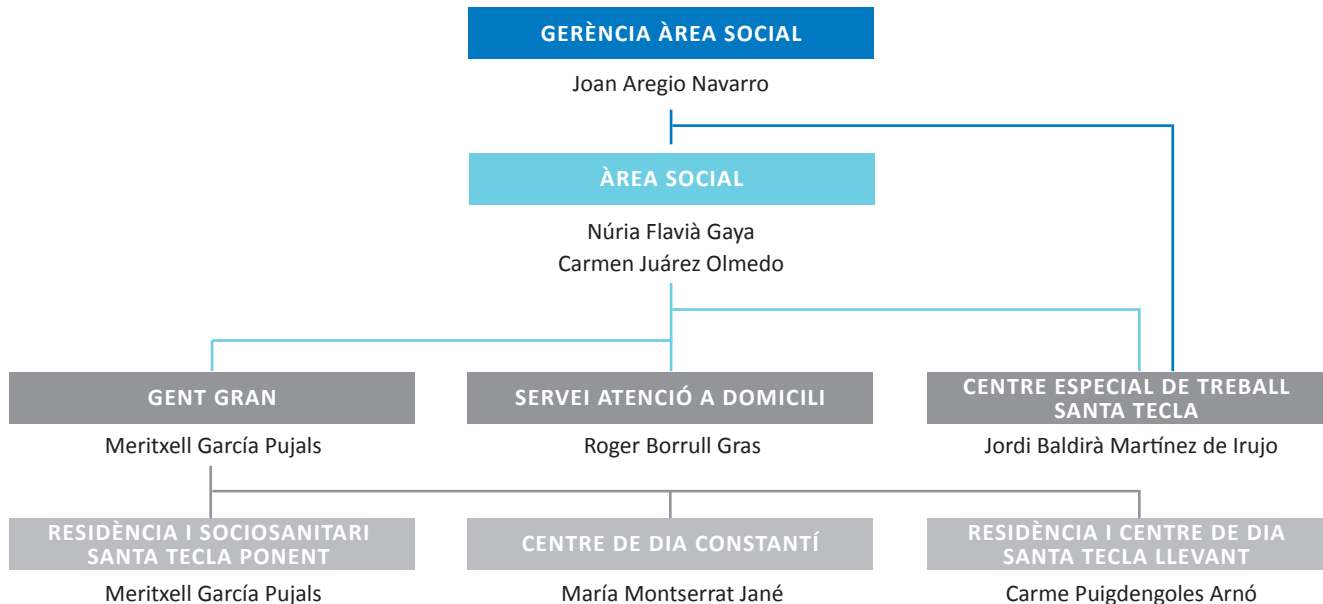
Vocals: Joan Maria Adserà Gebellí, Carme Baiget Solé, Carme Borbonès Brescó, Joan Martí Castell, Anna Asamà Esteve.

La fundació està integrada dins de la Xarxa Santa Tecla.



XARXA SANTA TECLA SANITÀRIA, SOCIAL I DOCENT DIRECCIÓ GENERAL: JOAN M. ADSERÀ

FUNDACIÓ SOCIOANITÀRIA I SOCIAL SANTA TECLA



Activitat assistencial

La Fundació Sociosanitària té diversos centres repartits pel Tarragonès: Residència Ponent, Residència Llevant, Centre de dia de Ponent i Constantí, el Centre Especial de Treball de Santa Tecla (CET) així com el Servei d'Atenció Domiciliària (SAD) –al Tarragonès, al Baix Penedès i a Cambrils–.



1.632
usuaris SAD



42
Treballadors al CET
(Centre Especial de Treball)

Al Tarragonès, al Baix Penedès i a Cambrils
un total de **473 professionals** han fet possible l'atenció de:

TARRAGONÈS

ESTADES INTERNAMENT	40.751
ALTRES SUBAGUTS	443
PLACES RESIDENCIALS	240 (70 sociosanitàries)
PLACES CENTRES DE DIA	39
CET	57 treballadors amb discapacitat contractats
CDIAP*	330 infants atesos
SAD	1.020 usuaris 169.581 hores d'atenció

BAIX PENEDÈS

ESTADES INTERNAMENT	5.227
SAD BAIX PENEDÈS	60 usuaris 7.505 hores d'atenció
SAD EL VENDRELL	157 usuaris 16.496 hores d'atenció

CAMBRILS

SAD	148 usuaris 22.095 hores d'atenció
------------	---

LA TECLA A CASA **395** usuaris • **41.624** hores d'atenció
Servei Privat d'Atenció Domiciliària

*CDIAP: inclòs al Consorci d'Atenció a les Dependències

BALANÇ ECONÒMIC

COMPTES ANUALS 2021

FUNDACIÓ SOCIOSANITÀRIA I SOCIAL DE SANTA TECLA

Els comptes anuals es poden consultar a:

www.fundaciosociosantatecla.cat

Portal de transparència > Gestió econòmica i pressupostària > Comptes anuals i informe de l'auditor

O bé a través del següent codi QR

