

# Fundació Sociosanitària i Social de Santa Tecla

BALANÇ SOCIAL 2020

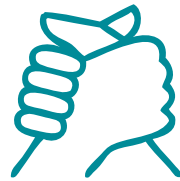




## Qui som?

---

La Fundació Sociosanitària i Social de Santa Tecla neix com a diversificació de la tasca assistencial de la Fundació Hospital de Sant Pau i Santa Tecla de Tarragona. Està integrada dins de la Xarxa Santa Tecla que des de l'any 1171 vetlla per les necessitats socials i sanitàries de les persones del territori.



## Objecte social

---

La Fundació Sociosanitària i Social de Santa Tecla és una fundació sense ànim de lucre que està dedicada a l'àmbit d'atenció a la convalescència i les dependències.



## Missió

---

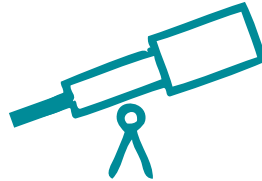
L'assistència en cures pal·liatives de malalts terminals; convalescència de mitjana i llarga durada, rehabilitació i atenció a les dependències de la població geriàtrica i disminuïda.



## Valors

---

En la condició humana, respectant la vida i la mort digna.  
En el necessari manteniment de la salut, per la correcta realització de les persones.  
En l'enriquiment mutu de donar i rebre, valor afegit en l'ofici de servir els altres.



## Visió

---

Una xarxa sanitària i social, integral i integrada, amb dispositius complementaris i de qualitat, sense ànim de lucre, respectuosa amb la nostra història de compromís al servei dels ciutadans.  
Orientant la nostra atenció a les necessitats de les persones, cercant la qualitat i la seguretat en l'assistència.  
Vetllant per la motivació i el desenvolupament continu dels professionals  
Compromesos amb el coneixement científic i impulsant el desenvolupament de la docència, la innovació i la recerca



## Patronat

---

La Fundació Sociosanitària i Social de Santa Tecla està dirigida per un patronat format per un president i cinc vocals. Les seves funcions principals són vetllar pel compliment de la missió i les finalitats establertes en els estatuts de l'entitat.

RSC

# La Responsabilitat Social Corporativa a la Fundació Sociosanitària i Social de Santa Tecla

La Fundació Sociosanitària i Social de Santa Tecla està adherida a la Xarxa Sanitària i Social de Santa Tecla, la qual integra les expectatives dels seus grups d'interès i de la societat en el seu conjunt amb l'objectiu de promoure la sostenibilitat econòmica, mediambiental i social en les seves actuacions

---

## Gestió sostenible

Els eixos que constitueixen aquest model són:



Ambiental



Social



Bon govern

Principals projectes implementats i/o impulsats durant l'any 2020



## Ambiental



### Economia circular

- Reducció del malbaratament alimentari en el menjar assistencial (cuina central i cuina de distribució).
- Reducció/eliminació del plàstic i del paper no reciclat (coberts, plats, gots, etc. i sobres de sucre, estovalles, tovallons, etc.).
- Millora de la gestió de residus (separació, gestió, tractament, documentació, etc.).
- Millora de la recollida selectiva de residus (fracció orgànica dels menjadors i altres).



### Canvi climàtic i aigua

- Substitució d'aixetes per dispositius de menor consum d'aigua.
- Estalvi de documentació en paper (format electrònic).
- Desenvolupament del projecte de signatura digital.



### Mobilitat i logística sostenible

- Revisió i optimització de les rutes de distribució per reduir el consum de combustible i les emissions.
- Dins de la renovació de la flota de vehicles de la Xarxa (turismes i furgonetes), pla per donar preferència als elèctrics i híbrids.
- Reutilització de l'embalatge de proveïdors per ús intern i ús d'embalatge retornable.



### Transició energètica

- Substitució il·luminació LED.
- Substitució d'equips informàtics per equips més eficients.



### Sensibilització i formació ambiental

- Cartellera de recollida selectiva de residus.
- Estudi de criteris de compra verda de diferents productes.



## Social



### Seguretat i salut de la plantilla

- Protocol per a la prevenció i l'abordatge de l'assetjament sexual i per raó de sexe.
- Sessions formatives de mesures preventives davant d'una agressió.
- Publicació de la guia de llenguatge no sexista.
- Comunicat del Pla d'igualtat.
- Pla d'acollida únic i transversal per a tota la Xarxa.
- Campanya de sensibilització per a la vacunació contra la grip, que ha quadruplicat les vacunacions entre els treballadors de la Xarxa (35%).
- Estudi de seroprevalença de la COVID-19 a 1.123 treballadors de la Xarxa.
- Protocols i guies de consens per mantenir actualitzats tots els procediments i guies clíniques orientades al maneig de la COVID-19.
- Citacions massives per a cribratges amb tests de COVID-19 per al personal en col·laboració amb els gestors COVID.



### Cultura de comunicació interna i participació

- Nou format de la revista interna 'La Tecla al dia'.
- Promoció de l'APP web de comunicació interna XarxAPP.
- Prop de 400 publicacions a les xarxes socials de la Xarxa, moltes de les quals generades pels mateixos treballadors i treballadores.



### Formació plantilla

- Formació virtual: implementació de la plataforma virtual Jitsi dins la plataforma d'aprenentatge Moodle, per facilitar l'execució del pla de formació durant les restriccions presencials de la pandèmia. Activació de la formació virtual en directe o diferida i formació en línia.
- Posada en funcionament del Servei Lingüístic de la Xarxa a l'abast de tota la plantilla..



## Social



### Qualitat del treball

- Promoció de la plataforma única de descomptes [www.socdelatecla.cat](http://www.socdelatecla.cat) per a treballadors amb més de 1.600 treballadors actius.
- Promocions específiques locals com: suport psicològic Onment, PortAventura, Bon Preu, etc.
- Tota la plantilla té la possibilitat de sol·licitar bestretes en cas de necessitat.
- Fidelització del personal: s'ha iniciat una política de contractació indefinida així com d'ampliació de jornades, que afecta el personal temporal en llocs de treball de difícil cobertura o personal estructural.
- Teletreball: en aquells llocs de treball on he estat possible implementar el teletreball s'ha dut a terme.



### Satisfacció del pacient

- Trasllat de les persones de la residència de gent gran de Llevant a l'Hotel Núria per augmentar el nombre de llits hospitalaris de la ciutat de Tarragona i millorar el confort i la seguretat d'aquestes persones.
- Gestors COVID, rastreig de pacients diagnosticats positius.



### Impacte social (projectes solidaris)

- Donació de productes per a nadons a Càritas destinades a mares joves i famílies vulnerables.
- Compra de 3.100 gorres solidàries a l'AFANOC en suport als nens amb càncer i entregades als treballadors de la Xarxa durant la campanya de Nadal.



## Bon govern



### Excel·lència seguretat i qualitat

- Bugaderia amb certificació ISO-9001:2015 .
- Logística i Compres amb certificació ISO-9001:2015.
- Certificació ISO-9001:2015 del SAD
- Implantació sistema de Gestió segons ISO-9001:2015 del servei de neteja (preparació per a certificació).
- Pla director de seguretat informàtica (anàlisi de situació, indicadors, etc.).
- "Data Governance", anàlisi de dades de la COVID-19, conjunt de normes i pràctiques amb la finalitat d'assegurar que la dada sigui accessible, segura, consistent i d'alta qualitat per poder fer seguiment dels casos i predir l'evolució de la malaltia.



### Noves inversions infraestructures

- Residència Ponent: nou accés per al centre de dia, separació dels patis i remodelació de la planta soterrani per ampliar zona de vestuaris i magatzem.
- Redacció i presentació de projectes pels fons de recuperació de la COVID-19 "Next Generation EU" per a la Fundació Sociosanitària.



### Noves inversions informàtica i CiberSeguretat

- Adaptació de l'equipament client a la mobilitat amb l'adquisició d'un parc de dispositius portàtils.
- Adequació de les línies d'accés extern per suportar més clients en modalitat remota.
- Ampliació de les connexions públiques d'accés a Internet per als usuaris.





## Bon govern



### Comunicació i notorietat institucional

- Enfortiment de l'ús de les xarxes socials de la Xarxa (Facebook, Instagram i Twitter) amb la generació de contingut diari.
- Exercici de transparència informativa: atenció als requeriments dels mitjans de comunicació i difusió de l'activitat de l'organització.
- Establiment de vincles amb empreses, entitats, associacions del territori per aconseguir materials que ajudessin a suplir la falta d'equips de protecció individual (EPI) (per raons externes) a l'inici de la pandèmia.
- Mostra d'agraïment permanent cap a totes aquelles persones, empreses i entitats que han donat suport a les fundacions de la Xarxa durant la pandèmia.
- Participació de negocis de proximitat a la plataforma de descomptes [www.socdelatecla.cat](http://www.socdelatecla.cat).
- Preparació de la commemoració dels 850 anys de la primera referència històrica de l'Hospital de Santa Tecla.



### Càtedra d'Inclusió Social URV

- Membre col·laborador des de 2017.
- Investigacions i programes de formació especialitzada.
- Difusió i en transferència de coneixement en l'àmbit social.



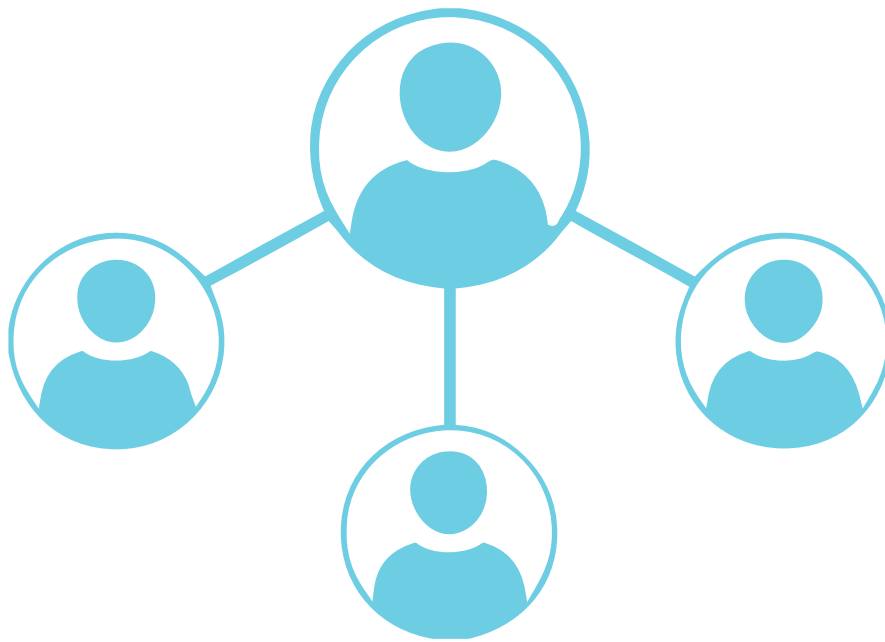
### Relació amb els proveïdors

- Certificació ISO-9001. Sistema de Gestió de Qualitat en el procés de compres.
- Sistema d'avaluació i homologació de proveïdors.
- Política de selecció preferent de proveïdors de proximitat.
- Desenvolupament d'un projecte de compra de productes ecològics.
- Recerca proactiva de proveïdors respectuosos amb la protecció de dades de caràcter personal.



### Compliment normatiu

- Consolidació de la figura oficial de protecció o compliment de la normativa legal *Compliance Officer*.
- Esforç permanent per complir amb les exigències de la normativa de transparència
- Apuntament, en la cultura interna de la Xarxa, de la protecció de les dades.
- Fase final de la redacció del Manual de riscos penals de la Xarxa Santa Tecla.



## Com ens organitzem?

La Fundació Sociosanitària i social Santa Tecla està dirigida per un patronat integrat per:

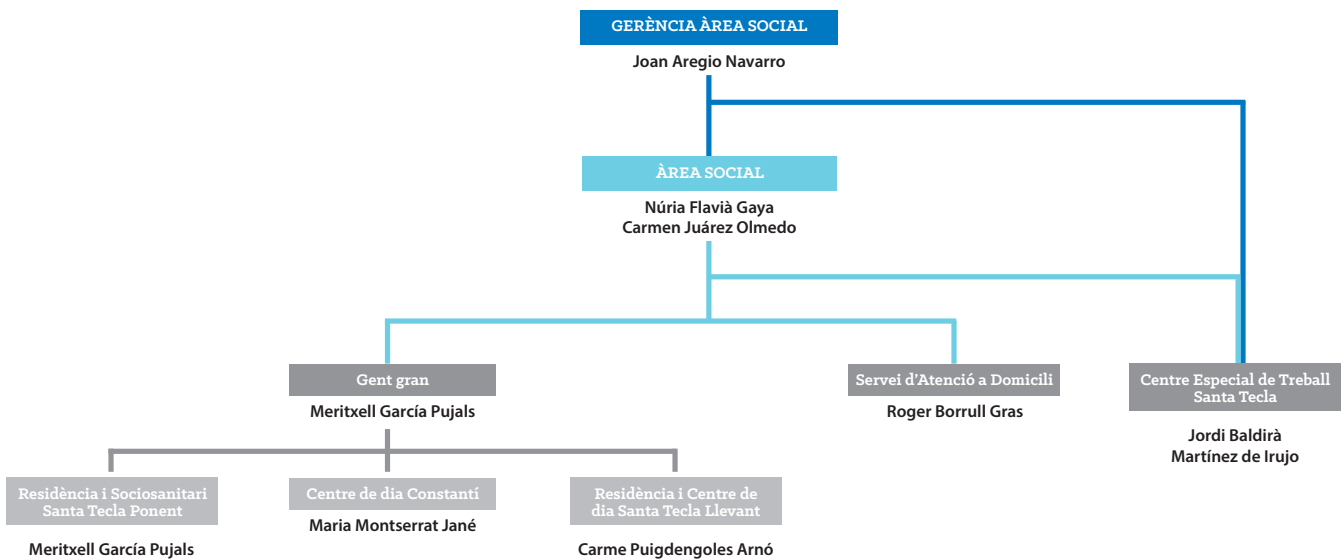
President: Josep Ramon Fuentes Gasó.

Vocals: Joan Maria Adserà Gebellí, Carme Baiget Solé, Carme Borbonès Brescó, Joan Martí Castell, Anna Asamà Esteve.

La fundació està integrada dins de la Xarxa Santa Tecla.

## XARXA SANITÀRIA I SOCIAL DE SANTA TECLA

### FUNDACIÓ SOCIOSANITÀRIA I SOCIAL SANTA TECLA



# Activitat assistencial

La Fundació Sociosanitària té diversos centres repartits pel Tarragonès i el Baix Penedès per estar a prop de les necessitats de les persones del territori. Ofereix als seus usuaris els serveis d'hospital de crònics; de llarga durada; de convalsència; de cures pal·liatives i de descans familiar.



**1.745**  
usuaris SAD



**46**  
Treballadors al CET  
(Centre Especial de Treball)

Al TARRAGONÈS i el BAIX PENEDÈS total de 395 professionals han fet possible l'atenció de:

TARRAGONÈS	
Estades internament	<b>39.403</b>
Altes subaguts	<b>400</b>
Places residencials	<b>240*</b> (*70 sociosanitàries)
Places centre de dia	<b>39</b>
Treball social	<b>362</b> actuacions
Centre Especial de Treball (CET)	<b>46</b> (treballadors amb discapacitat contractats)
CDIAP* *(inclòs al Consorci d'Atenció a Dependències)	<b>300</b> infants atesos
SAD	<b>1.302</b> usuaris <b>159.149</b> hores d'atenció

BAIX PENEDÈS	
Estades internament	<b>10.291</b>
Treball social	<b>2.873</b> actuacions
SAD	<b>335</b> usuaris <b>35.402</b> hores

CAMBRILLS	
SAD	Inici 1 de desembre 2019) <b>108</b> usuaris <b>1.592</b> hores

BALANÇ ECONÒMIC

# Comptes anuals 2020

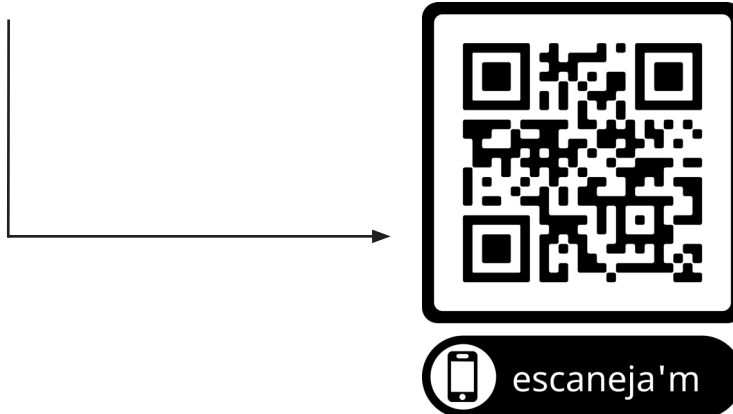
## Fundació Sociosanitària i Social de Santa Tecla

---

Els comptes anuals es poden consultar a:

**[www.fundaciosociosantatecla.cat](http://www.fundaciosociosantatecla.cat)** > Portal de transparència > Gestió econòmica i pressupostària > Comptes anuals i informe de l'auditor.

O bé a través del següent codi QR





XARXA SANTA TECLA  
Sanitària i Social

a Tarragona des de **1171**