



Fundació Sociosanitària i Social de Santa Tecla



XARXA SANTA TECLA
Sanitària, Social i Docent
a Tarragona des de **1171**



QUI SOM?

La Fundació Sociosanitària i Social de Santa Tecla neix com a diversificació de la tasca assistencial de la Fundació Hospital de Sant Pau i Santa Tecla de Tarragona.

Està integrada dins de la Xarxa Santa Tecla que des de l'any 1171 vetlla per les necessitats socials i sanitàries de les persones del territori.



OBJECTE SOCIAL

La Fundació Sociosanitària i Social de Santa Tecla és una fundació sense ànim de lucre que està dedicada a l'àmbit d'atenció a la convalsència i les dependències.



MISSIÓ

L'assistència en cures pal·liatives de malalts terminals; convalsència de mitjana i llarga durada, rehabilitació i atenció a les dependències de la població geriàtrica i disminuïda.

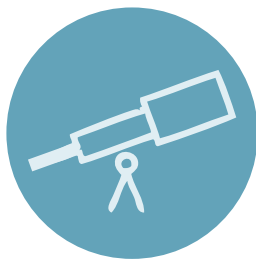


VALORS

En la condició humana, respectant la vida i la mort digna.

En el necessari manteniment de la salut, per la correcta realització de les persones.

En l'enriquiment mutu de donar i rebre, valor afegit en l'ofici de servir els altres.



VISIÓ

Una xarxa sanitària i social, integral i integrada, amb dispositius complementaris i de qualitat, sense ànim de lucre, respectuosa amb la nostra història de compromís al servei dels ciutadans.

Orientant la nostra atenció a les necessitats de les persones, cercant la qualitat i la seguretat en l'assistència.

Vetllant per la motivació i el desenvolupament continu dels professionals

Compromesos amb el coneixement científic i impulsant el desenvolupament de la docència, la innovació i la recerca



PATRONAT

La Fundació Sociosanitària i Social de Santa Tecla està dirigida per un patronat format per un president i cinc vocals. Les seves funcions principals són vetllar pel compliment de la missió i les finalitats establertes en els estatuts de l'entitat.

RSC

La Responsabilitat Social Corporativa, eix estratègic de la Xarxa Santa Tecla

La Xarxa Santa Tecla integra les expectatives dels seus grups d'interès i de la societat en general amb l'objectiu de promoure la sostenibilitat econòmica, mediambiental i social en les seves actuacions

GESTIÓ SOSTENIBLE

Els eixos que constitueixen aquest model són:



AMBIENTAL



SOCIAL



BON GOVERN

Principals projectes implementats i impulsats durant l'any 2022



GESTIÓ DE RESIDUS

NETEJA

- Estudi pilot de nova gestió del paper confidencial, per garantir la seva correcta gestió i reduir el seu transport intern.
- Portal d'incidències a la intranet en matèria de residus i correu corporatiu per dirigir dubtes sobre la gestió (residus@xarxatecla.cat).
- Millora de la cartelleria i de la formació sobre segregació i gestió dels residus.

DEPARTAMENT D'HOTALERIA

- Substitució de gots, plats... de plàstic per materials més sostenibles.
- Canvi a paper reciclat de les estovalles, etc.
- Canvi a cobrteria de plàstic compostable.
- Noves bosses de plàstic compostables.
- Política de reducció consum plàstics d'un sol ús (ús de carmanyoles, etc.).
- Distribució de la cuina: separació d'envasos de safates dels usuaris i millora de la segregació orgànica (ja es feia a cuina central).



CANVI CLIMÀTIC I AIGUA

- Recollida de dades per avaluar la petjada de carboni de l'organització per poder definir objectius de reducció.
- Avaluació de la petjada de carboni associada a la gestió de residus i els beneficis associats a la correcta segregació i gestió.



MOBILITAT I LOGÍSTICA SOSTENIBLE

- Pla de renovació de vehicles de combustió per vehicles elèctrics, que es completarà l'any 2023, electrificant la flota pròpia i de lloguer.
- Instal·lació de punts de recàrrega dels vehicles elèctrics adquirits per la Xarxa.
- Eliminació dels albarans de lliurament en format paper per compres directes (no emmagatzemables).
- Programa d'optimització i integració de rutes de distribució per reduir distàncies i consum de combustible.



TRANSICIÓ ENERGÈTICA

SERVEIS TÈCNICS

- Continuació del pla de substitució d'il·luminació per tecnologia LED de baix consum.
- Continuació del pla de substitució d'equips de climatització per equips més eficients.
- Continuació del pla d'instal·lació de plaques fotovoltaïques a diferents centres.



SOCIAL



QUALITAT DE TREBALL

- Promoció de la plataforma única de descomptes www.socdelatecla.cat per a treballadors.
- Promocions específiques locals com l'accés amb descompte a PortAventura Park.
- Tota la plantilla té la possibilitat de sol·licitar bestretes en cas de necessitat.
- Fidelització del personal amb una política de contractació indefinida així com d'ampliació de jornades.
- Més proximitat amb les persones amb la figura del *business partner* als diferents centres de treball.
- Digitalització dels processos de carrera professional i de les convocatòries internes de lloc de treball.



FORMACIÓ DE LA PLANTILLA

- Pla formació 2022: s'ha desenvolupat encara amb certes restriccions per la pandèmia.
- Servei lingüístic de la Xarxa a l'abast de tota la plantilla.
- Activitat loga a la feina a la Residència Ponent.
- Sessions d'acollida a comandaments intermedis.



SEGURETAT I SALUT DE LA PLANTILLA

- Protocol per a la prevenció i l'abordatge de l'assetjament sexual i per raó de sexe.
- Sessions formatives de mesures preventives davant d'una agressió.
- Millora del Pla d'acollida únic i transversal per a tota la Xarxa.
- Campanya de sensibilització per a la vacunació contra la grip i la COVID-19.
- Protocols i guies de consens per mantenir actualitzats tots els procediments i guies clíniques orientades al maneig de la COVID-19.
- Reforç en la millora i implantació dels Plans d'emergència i autoprotecció.
- Reforç en la formació sobre manipulació manual de càrregues.
- Formació en seguretat viària.
- Formació específica al personal de logística i de neteja en vessaments de productes químics i formació al personal sanitari en manipulació de formaldehid.
- Creació d'una plataforma de suport, seguiment i cribratge pel maneig de la COVID-19 a treballadors.
- Habilitació d'eines de suport emocional per als professionals.
- Protocol i nou circuit de comunicació d'accidents laborals i protocol de punxades i esquitxades.
- Reforma del protocol de la prestació de risc d'embaràs i lactància.
- Ampliació del servei de vigilància de la salut mitjançant unitat mòbil a diferents centres.
- Revisió dels diferents protocols de treballadors especialment sensibles a la COVID-19
- Seguiment dels treballadors segons protocols de vigilància de la salut, en el cas de treballadors amb baixes de llarga durada i patologies especials.
- Simulacre d'emergència al Complex Llevant.
- Sessions formatives de mobilització de pacients i higiene postural.



CULTURA DE COMUNICACIÓ INTERNA I PARTICIPACIÓ

- El nou Pla estratègic va rebre 289 projectes, després de fer una crida als treballadors, fet que permet avaluar el primer any de la posada en marxa.
- Nou format de la revista interna *La Tecla al dia* i de l'APP web XarxAPP.
- Publicació d'especials per temàtiques com el medi ambient o la ciberseguretat.
- Prop de 200 publicacions a les xarxes socials de la Xarxa generades pels mateixos treballadors.



EXCEL·LÈNCIA EN SEGURETAT I QUALITAT

- Manteniment de les certificacions ISO-9011:2015 del CET-Bugaderia i Aprovisionaments 23 de Setembre (compres i logística) i Servei d'Atenció a Domicili (SAD-públic).
- Assoliment de la certificació en ISO-9001:2015 de Neteja AIE i d'Hostaleria AIE
- Implantació del programa LEAN de millora contínua a compres i magatzem/logística (Aprovisionaments 23 de Setembre).



COMUNICACIÓ I NOTORIETAT INSTITUCIONAL

- Finalitza la redacció de Pla Estratègic de la Xarxa Santa Tecla 2022 – 2026. Versió completa i versió resum executiu.
- Posada en marxa del nou Pla Estratègic mitjançant diverses presentacions públiques als diferents patronats, caps de servei i responsables de totes les fundacions adherides a la Xarxa Santa Tecla.
- Comunicació del nou Pla Estratègic i de la revisió de la Missió, Visió i Valors de la Xarxa Santa Tecla: externament, mitjançant una trobada amb els mitjans de comunicació; internament, amb diferents accions de comunicació interna.
- Primer any sencer del Pànel Públic Assessor. Es realitzen tres sessions de treball amb representants de la ciutadania i la direcció general. Es tracten i debaten temes sobre l'Atenció Primària, la gent gran i la discapacitat.
- Actualització, amb nous continguts, del Portal de Salut, on la ciutadania té accés a documentació i vídeos acreditats pels nostres professionals per contribuir a la millora de la salut comunitària i agilitzar la comunicació i el traspàs d'informació entre l'organització i les persones usuàries.
- Atenció i seguiment continuat als mitjans de comunicació externs sobre l'evolució de la COVID-19 fins a l'aixecament de la majoria de restriccions.
- Creixement d'usuaris a xarxes socials de la Xarxa amb la generació de contingut diari. Seguidors:
Facebook: 6.920
Instagram: 2.367
Twitter: 1.523
LinkedIn: 2.882
- Seguiment i actualització dels projectes pels fons de recuperació de la COVID-19 "Next Generation EU".
- Projecte "2021: Un any de superació" dins les memòries de l'any 2021 de la Xarxa, un homenatge als nostres pacients i professionals, explicant els vincles que s'estableixen entre ells.
- Presència continuada de l'activitat de l'organització en els mitjans de comunicació locals i globals, amb més de 200 impactes durant el 2022.



NOVES INVERSIONS INFRAESTRUCTURES

PROJECTES TRANSVERSALS

- Projecte i inici de l'actualització i millora dels sistemes de comunicació de telefonia de la Xarxa.
- Projecte de noves oficines d'informàtica a la Rambla Vella.
- Projecte d'instal·lació d'una cuina central.

FUNDACIÓ SOCIAL I SOCIO SANITÀRIA SANTA TECLA

- Projecte NEXT GENERATION Residència Rambla Nova.
- Nou tancament per millorar la seguretat de les visites de familiars a la residència de Llevant.
- Nous vestuaris i espai per al personal a la residència de Santa Tecla Ponent.
- Nova oficina de Servei d'Atenció a Domicili (SAD) a Cambrils.
- Projecte d'una nova bugaderia per al Centre Especial de Treball a Vila-seca.



RELACIÓ AMB ELS PROVEÏDORS

- Certificació ISO-9001. Sistema de Gestió de Qualitat en el procés de compres.
- Sistema d'avaluació i homologació de proveïdors.
- Política de selecció preferent de proveïdors de proximitat.
- Desenvolupament d'un projecte de compra sostenible.
- Aplicació metodologia LEAN – (millora contínua) en els processos de compra.



NOVES INVERSIONS INFORMÀTICA I CIBERSEGURETAT

- Creació del Grup de Treball per a l'acreditació de l'Esquema Nacional de Seguridad (ENS).
- Millores en sistemes de còpies de seguretat immutables.
- Campanyes formatives en ciberseguretat per als treballadors.



COMPLIMENT NORMATIU

- Aprovació de nous protocols de contractació i de subscripció de convenis.
- Elaboració dels programes de compliance de les diferents entitats adherides a la Xarxa, i lliurament dels mateixos als respectius òrgans de govern per a la seva aprovació.
- Realització d'auditories favorables en matèria de protecció de dades de les diverses entitats de la Xarxa, en què no es va detectar cap disconformitat amb la normativa d'aplicació..
- Consolidació de l'experiència de controls aleatoris a les històries clíniques, en què s'han definit un seguit de criteris automàtics per identificar potencials accessos indeguts als expedients de pacients i usuaris per part dels treballadors de les entitats que formen part de la Xarxa Santa Tecla.
- Aprovació d'un nou protocol d'actuació davant drets ARCOPOL, dirigit al personal administratiu i sanitari, en relació amb el tractament de les seves dades de caràcter personal.

Com ens organitzem?

La Fundació Sociosanitària i Social Santa Tecla està dirigida per un patronat integrat per:

President: Josep Ramon Fuentes Gasó.

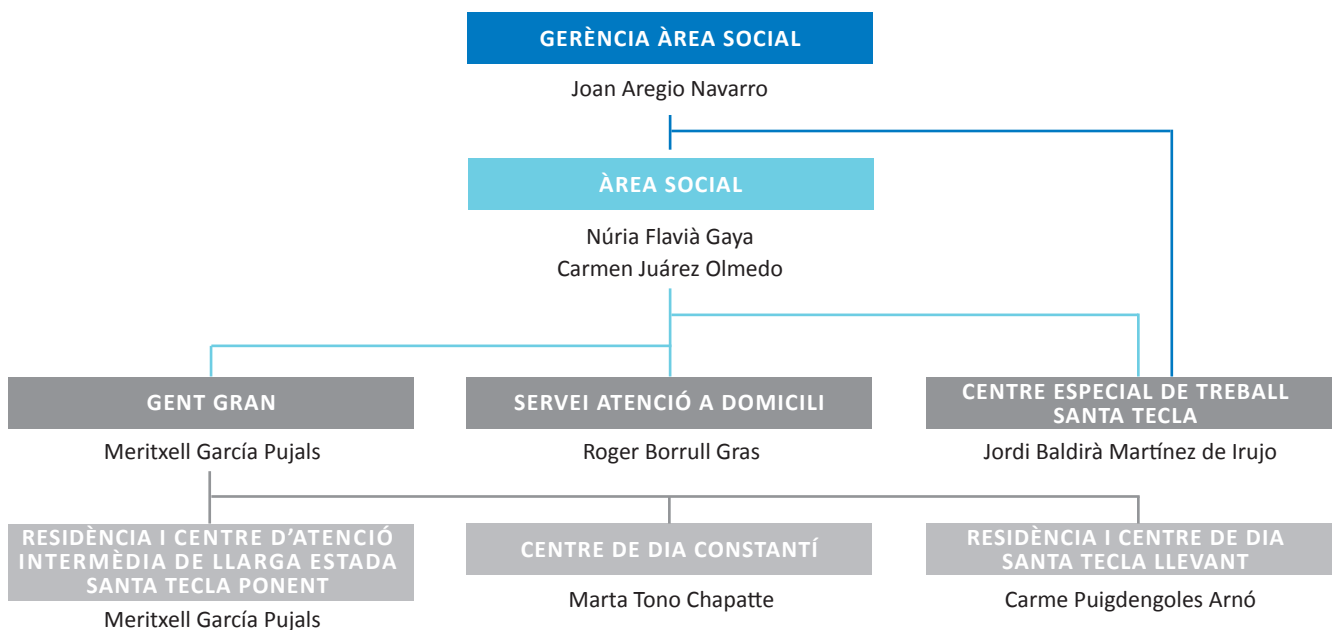
Vocals: Joan Maria Adserà Gebellí, Carme Baiget Solé, Carme Borbonès Brescó, Joan Martí Castell, Anna Asamà Esteve.

La fundació està integrada dins de la Xarxa Santa Tecla.



XARXA SANTA TECLA SANITÀRIA, SOCIAL I DOCENT DIRECCIÓ GENERAL: JOAN M. ADSERÀ

FUNDACIÓ SOCIOANITÀRIA I SOCIAL SANTA TECLA



Activitat

La Fundació Sociosanitària té diversos centres repartits pel Tarragonès: Residència Ponent, Residència Llevant, Centre de dia de Ponent i Constantí, el Centre Especial de Treball de Santa Tecla (CET), així com el Servei d'Atenció Domiciliària (SAD) –al Tarragonès, al Baix Penedès i a Cambrils–.



1.632
usuaris SAD



1.072.375
quilograms de roba
rentada a la bugaderia industrial
del Centre Especial de Treball

Al Tarragonès, al Baix Penedès i a Cambrils
un total de **506 professionals** han fet possible l'atenció de:

TARRAGONÈS

ESTADES INTERNAMENT	45.283
ALTES	1.315
PLACES RESIDENCIALS	240 (70 d'atenció intermèdia de llarga estada)
PLACES CENTRES DE DIA	40

CDIAP*	353 infants atesos
SAD	940 usuaris 132.507 hores d'atenció

BAIX PENEDÈS

ESTADES INTERNAMENT	5.343
ALTES	379
SAD BAIX PENEDÈS/VENDRELL	241 usuaris 25.579 hores d'atenció
SAD CALAFELL	56 usuaris 7.994 hores d'atenció

CAMBRILS

SAD	146 usuaris 24.321 hores d'atenció
------------	-----------------------------------------------------

LA TECLA A CASA **569** usuaris • **66.729** hores d'atenció
Servei Privat d'Atenció Domiciliària

*CDIAP: inclòs al Consorci d'Atenció a les Dependències



XARXA SANTA TECLA
Sanitària, Social i Docent
a Tarragona des de **1171**